

Schiffsbeschreibung:
NORWEGIAN SUN

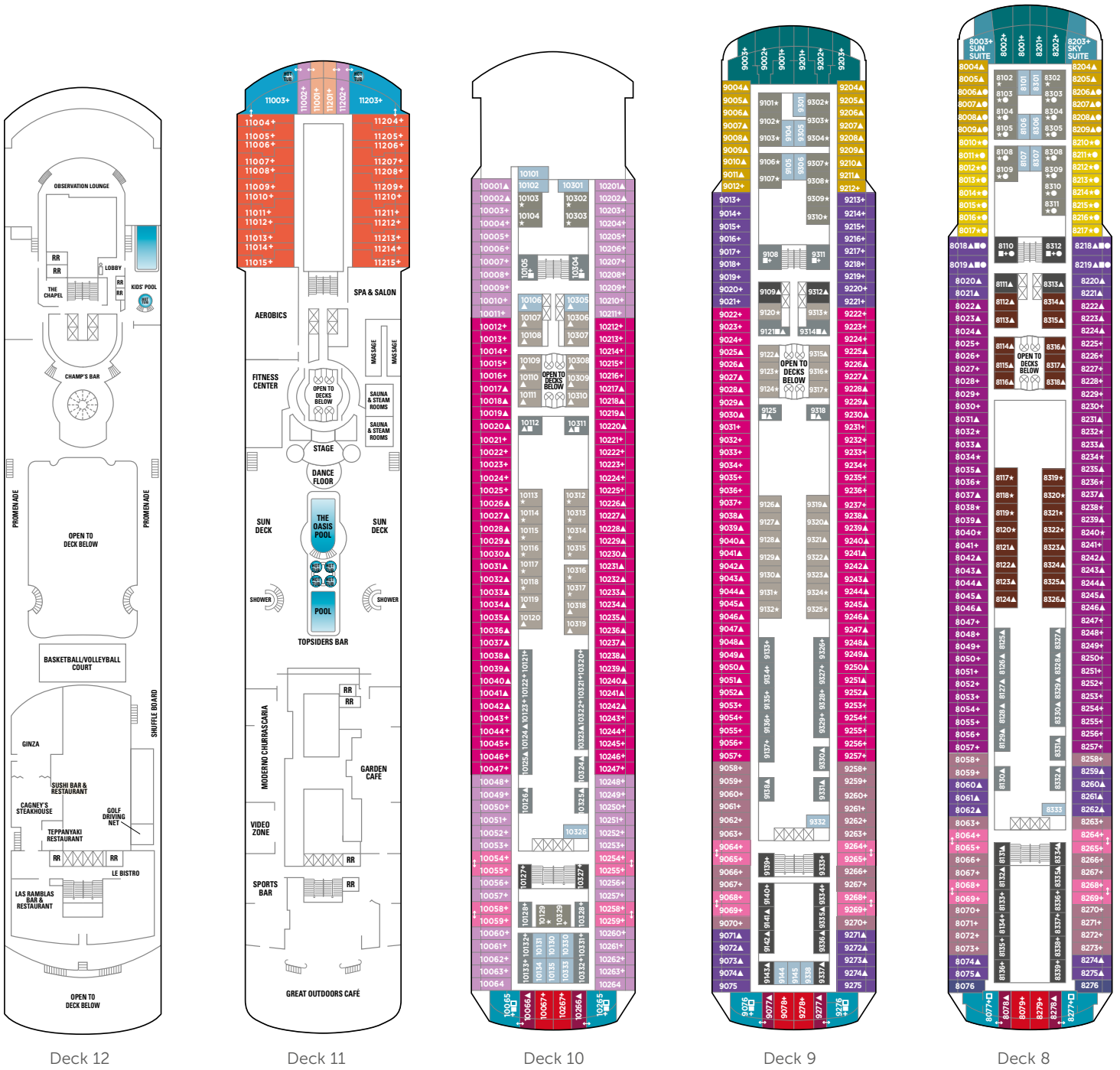


HanseatReisen

Meer erleben. Mehr Urlaub.

NORWEGIAN SUN/SKY (Sun-Klasse)

Deckplan der Norwegian Sun.



SYMBOLE

- Behindertengerechte Kabine
- ↔ Mit Verbindungstür
- ▲ Belegung bis 3 Pers. möglich
- ▲ Belegung bis 4 Pers. möglich
- ★ Belegung bis 5 Pers. möglich
- Balkon mit Stahlumrandung
- × Aufzug
- RR WC
- Kabine für Hörgeschädigte
- In diesen Kabinenkategorien ist eine Belegung mit drei oder mehr Personen möglich.

ALLGEMEINE KABINEN-AUSSTATTUNG

Alle Kabinen der Norwegian Sun/Sky verfügen über Telefon, TV, Klimaanlage, Kühlschrank, Federbetten, Safe, Bad mit Dusche/WC sowie Haartrockner. Die meisten unteren Betten lassen sich in ein Doppelbett verwandeln. Größenangaben der Kabinen verstehen sich inklusive Balkon.

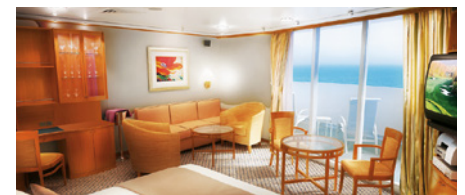
DETAILLIERTE KATEGORIE-BESCHREIBUNGEN:

ncl.de | ncl.at | ncl.ch



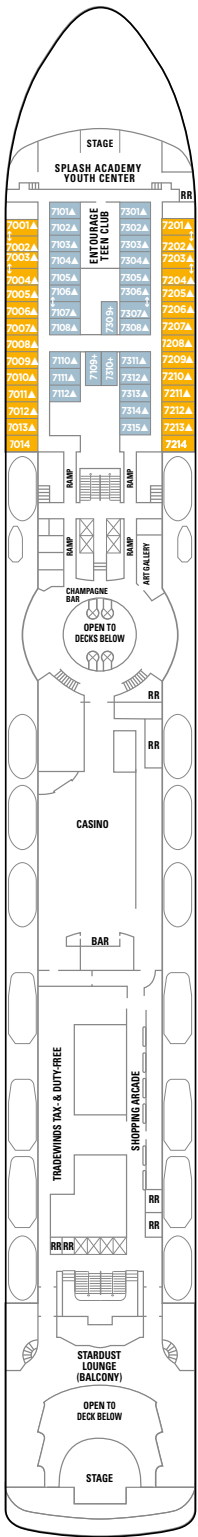
OWNER'S SUITEN

SB Schlafzimmer mit Queensize-Bett, Bad mit Whirlpool-Badewanne und separater Dusche, begehrter Kleiderschrank, Wohnzimmer mit Essbereich, Balkon mit Whirlpool, Butler- und Concierge-Service. Größe ca. 77 m²; max. Belegung 4 Pers. (N. Sky: 5 Pers.)

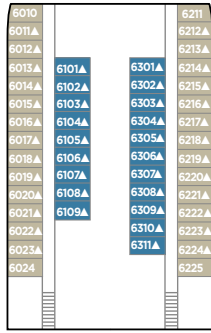


PENTHOUSES

SE **SF** **SG** Queensize-Bett, Sitzzecke, Balkon (SE N. Sun: mit Stahlumrandung), Butler- und Concierge-Service. Größe SE ca. 45 m², SF ca. 47 m², SG ca. 41 m²; max. Belegung 4 Pers. (N. Sky: Größe SE ca. 52-54,5 m², SF ca. 52 m², SG ca. 19 m²; max. Belegung SE 4 Pers., SF 5 Pers., SG 3 Pers.)

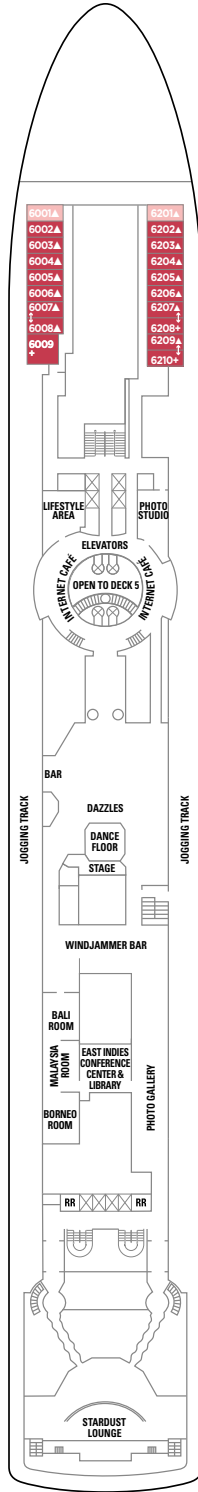


Deck 7

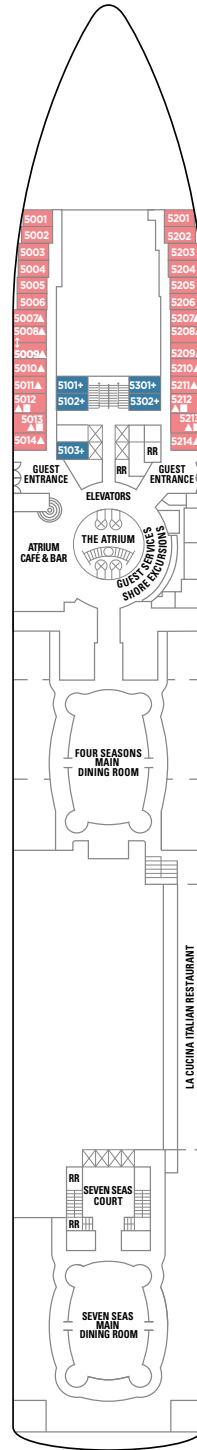


Nicht per Fahrstuhl erreichbar.

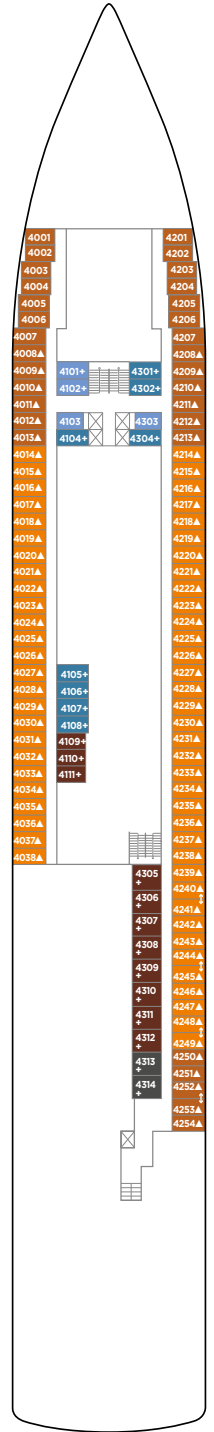
Deck 6A



Deck 6



Deck 5



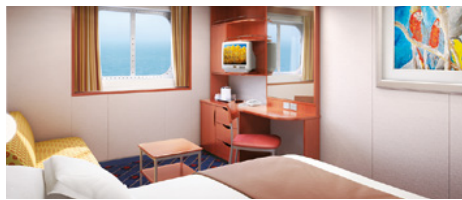
Deck 4



MINI SUITEN & BALKONKABINEN

M1 MB (Mini Suiten) Zwei untere Betten, Sitzecke, Balkon. Größe M1 ca. 32,5 m², MB ca. 30 m²; max. Belegung 4 Pers. (N. Sky: nicht verfügbar)

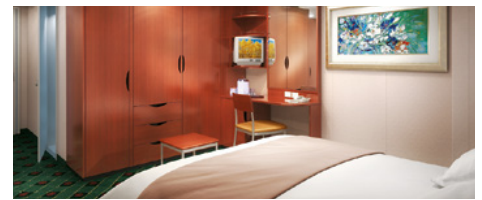
B1 B2 B3 BA BB BC BD (B2, B3=Familien Balkonkabinen) Zwei untere Betten, Sitzecke, Balkon. Größe ca. 20,5 m²; max. Belegung B1 3 Pers., B2-BA, BC, BD 4 Pers., BB 5 Pers. (N. Sky: B2, BD nicht verfügbar; Größe ca. 19 m²; max. Belegung 3 Pers.)



AUSSENKABINEN

O1 OA OC OD OE (O1=Familien Außenkabinen) Zwei untere Betten, Sitzecke, Panoramafenster, OD nicht per Aufzug zu erreichen. Größe O1, OA ca. 16 m², OC-OE ca. 13,5 m²; max. Belegung O1 5 Pers., OA 4 Pers., OC-OE 3 Pers.

OF OG OK Zwei untere Betten, Sitzecke, Bullauge (OK mit Sichtbehinderung). Größe OF, OG ca. 13,5 m², OK ca. 16 m²; max. Belegung OF, OG 3 Pers., OK 4 Pers. N. Sky: Außenkabinen weichen erheblich von denen der N. Sun ab. Mehr unter ncl.de | ncl.ch.



INNENKABINEN

I1 IA IB IC ID IE IF (I1=Familien Innenkabinen) Zwei untere Betten, Sitzecke, IF teilweise nicht per Aufzug zu erreichen. Größe I1, IB-ID ca. 16 m², IA ca. 17,5 m², IE, IF ca. 13,5 m²; max. Belegung I1, IB-ID 5 Pers., IA, IE, IF 4 Pers. (N. Sky: IE nicht verfügbar, IB teilweise nicht per Aufzug zu erreichen; Größe I1, IA, IB ca. 13,5 m², IC-IF ca. 11 m²; max. Belegung I1, IA, IF 4 Pers., IB 3 Pers., IC, ID 2 Pers.)

Was Sie über die NORWEGIAN SUN wissen sollten:



Kommen Sie an Bord der 2001 gebauten und 2011 renovierten **NORWEGIAN SUN** und erleben Sie unter dem Motto „Freestyle Cruising®“ unkomplizierte sowie unvergessliche Urlaubsfreuden: keine festen Tischzeiten, keine Kleiderzwänge, mehr Wahlmöglichkeiten beim Dinner, mehr Freiheit! Mit Norwegian Cruise Line verbringen Sie Ihren Urlaub ganz nach Ihrem Geschmack. 16 internationale Dining Optionen und 12 Bars & Lounges stehen Ihnen kulinarisch zur Verfügung. Die Bordzeitung „Freestyle Daily“ informiert Sie täglich über die Vielfalt der Aktivitäten an Bord. Die Ausgabe für den Folgetag wird Ihnen jeweils am Abend auf Ihre Kabine gebracht. So können Sie entspannt Ihren nächsten Freestyle-Tag planen. Ob Fitness- oder Computerkurse, Weinproben und Kochvorführungen oder Karaokeabende, Bingo und Sportturniere – sicher ist auch für Sie etwas Passendes dabei. Auch wenn Sie einfach nur Entspannung und Ruhe suchen, finden Sie diese an Bord. Wählen Sie beispielsweise aus dem umfangreichen Massage- und Wellnessangebot oder relaxen Sie an Deck in der Sonne.



Bordsprache: Die Bordsprache ist Englisch und damit so international wie die Gäste an Bord. Doch Dank eines deutschsprachigen Gästeservices, der auf allen Norwegian Cruise Line-Schiffen angeboten wird, müssen Sie nicht auf Ihre Muttersprache verzichten. Eine Begrüßungsveranstaltung mit einer deutschsprachigen Hostess, regelmäßige informative Sprechstunden für Ihre Fragen, die deutsche Bordzeitung „Freestyle Daily“ mit dem jeweiligen Tagesprogramm und deutsche Speisekarten in allen Restaurants sind selbstverständlich.

Bordwährung: US-Dollar. An Bord der NORWEGIAN SUN benötigen Sie jedoch kein Bargeld. Zu Beginn der Kreuz-

fahrt wird Ihnen ein Bordkonto eingerichtet, über das alle Ausgaben bargeldlos abgerechnet werden. Es empfiehlt sich eine Kreditkarte (z.B. American Express, MasterCard oder Visa) zu hinterlegen. Für den Fall, dass Sie keine Kreditkarte hinterlegen möchten und bar oder mit Reisescheck bezahlen möchten, wird um eine Kautions gebeten: US \$ 150 pro Person (Kreuzfahrten bis zu 6 Nächten), US \$ 300 pro Person (auf 7-Nächte Kreuzfahrten) oder US \$ 450 pro Person (auf Kreuzfahrten ab 8-Nächten). Amerikanische Reiseschecks können an Bord eingelöst werden und werden genauso gehandhabt, wie Bargeld. Barschecks werden an Bord nicht akzeptiert. Wenn diese Vorauszahlung ausgeschöpft ist, erhalten Sie eine Nachricht auf Ihre Kabine mit der Bitte, eine weitere Vorauszahlung zu leisten. Andere Schecks und Währungen als US \$ können an Bord nicht angenommen werden. Einzige Ausnahme sind die Schiffe auf Routen in Europa: Hier sind, sollte keine Kreditkarte vorgelegt werden können, Vorauszahlungen in Euro möglich. Bei einer Vorauszahlung in Euro wird Ihnen ein möglicher Restbetrag in US Dollar zurückerstattet. Ein Umtausch in Euro ist dann nur gegen eine Kommission möglich. Zudem müssen Sie am Ausschiffungstag zum Check-Out an der Rezeption erscheinen und Ihre Rechnung persönlich begleichen.

All Inclusive: Das Premium All Inclusive Konzept beinhaltet die Kreuzfahrt, Vollpension, Trinkgelder auf die All Inclusive-Leistungen (inkl. Crew-Trinkgeld) und eine große Auswahl an Getränken. Dazu zählen eine große Auswahl von Spirituosen, Fass- und Flaschenbiere, offene Weine und Cocktails, bis hin zu alkoholfreien Bieren, Softdrinks und Säften (keine frisch gepressten Säfte) an allen Bars, in allen Lounges und Restaurants während der gesamten Kreuzfahrt und zu jeder Zeit für Erwachsene. Für Kinder und Jugendliche (unter 21 J.) unbegrenzter Konsum von Softdrinks, Wasser und Säften (keine frisch gepressten Säfte). Zudem sind zahlreiche Lavazza Kaffeespezialitäten, serviert in all unseren Restaurants zu allen Mahlzeiten, und eine Flasche Wasser pro Person und Tag auf Ihrer Kabine inklusive. Zusätzlich für The Haven by Norwegian- und Suiten- Gäste sind Gourmeterlebnisse in den Spezialitätenrestaurants (die Anzahl richtet sich nach der Länge der Kreuzfahrt), 250 Minuten Gratis-Internet pro Kabine sowie US\$ 100 Bordguthaben pro Kabine inkludiert. Bitte beachten Sie: Für nicht im Reisepreis inkludierte Dining Optionen und für Wellnessbehandlungen wird ein empfohlenes Trinkgeld von 18 % automatisch auf der Rechnung ausgewiesen. Gäste, die noch weiterführende,

nicht im Reisepreis inkludierte Serviceleistungen nutzen, möchten wir dazu ermutigen, den zusätzlichen Service angemessen zu honorieren.

Kabinen: Alle Kabinen sind ausgestattet mit Telefon, TV, Kühlschrank, Safe, Bad mit Dusche/WC und Haartrockner sowie einem 24-Stunden-Service (bei Lieferung fällt eine Gebühr an). Die Balkonkabinen und Mini Suiten verfügen zusätzlich über einen privaten, schönen Balkon. Weitere, spezielle Leistungen der jeweiligen Kategorien sowie Größe und Ausstattung entnehmen Sie bitte der Legende unter dem Decksplan.

Kleidung: Freestyle Cruising steht für einen Kleidungsstil, der weder hochelegant noch extrem leger ist. Norwegian Cruise Line nennt das „resort casual“, Sie nennen es „im Urlaub sein“. Tagsüber ist fast alles erlaubt, ob kurze Hose, Rock, Jeans oder lässiges Oberteil. Auch am Abend herrscht eine entspannte Atmosphäre. Hemd, Hose oder Jeans für ihn und Kleid oder Rock, Hose, Jeans und passendes Oberteil sind die perfekte Wahl für sie. Sportlich-elegante Jeans können auch am Abend in den Restaurants getragen werden.

Schiffseinrichtungen: 16 Dining Optionen (u.a. französisch-mediterran, asiatisch, japanisches Teppanyaki, Sushi und amerikanisches Steakhouse – einige gegen Aufpreis) • 12 Bars & Lounges (u.a. Pianobar, Sportsbar, Poolbar, Atrium Café u.v.m.) • Theater mit spektakulären Shows • Discothek • Golfabschlagnetz • Bibliothek • Fitnesscenter • Internet Café • Sun Club Kasino • Joggingbahn • Kapelle • Konferenzräume • Kunstgalerie • K Splash Academy Kid's Club und Entourage Teen's Club • Galleria Shops • Videospielarkade • The Oasis Pool • 5 Whirlpools • Mandara Spa®



Technische Daten: Baujahr 2001, renoviert 2011, nächste Renovierung 2016 • Lloyd Werft, Bremerhaven • Flagge Bahamas • Länge 258 m • Breite 32 m • Geschwindigkeit max. 23 Knoten • 1.936 Passagiere (bei Doppelbelegung) • ca. 906 Crewmitglieder • BRZ 78.309

Fotos: Norwegian Cruise Line
Stand 12/15 – alle Angaben ohne Gewähr.