

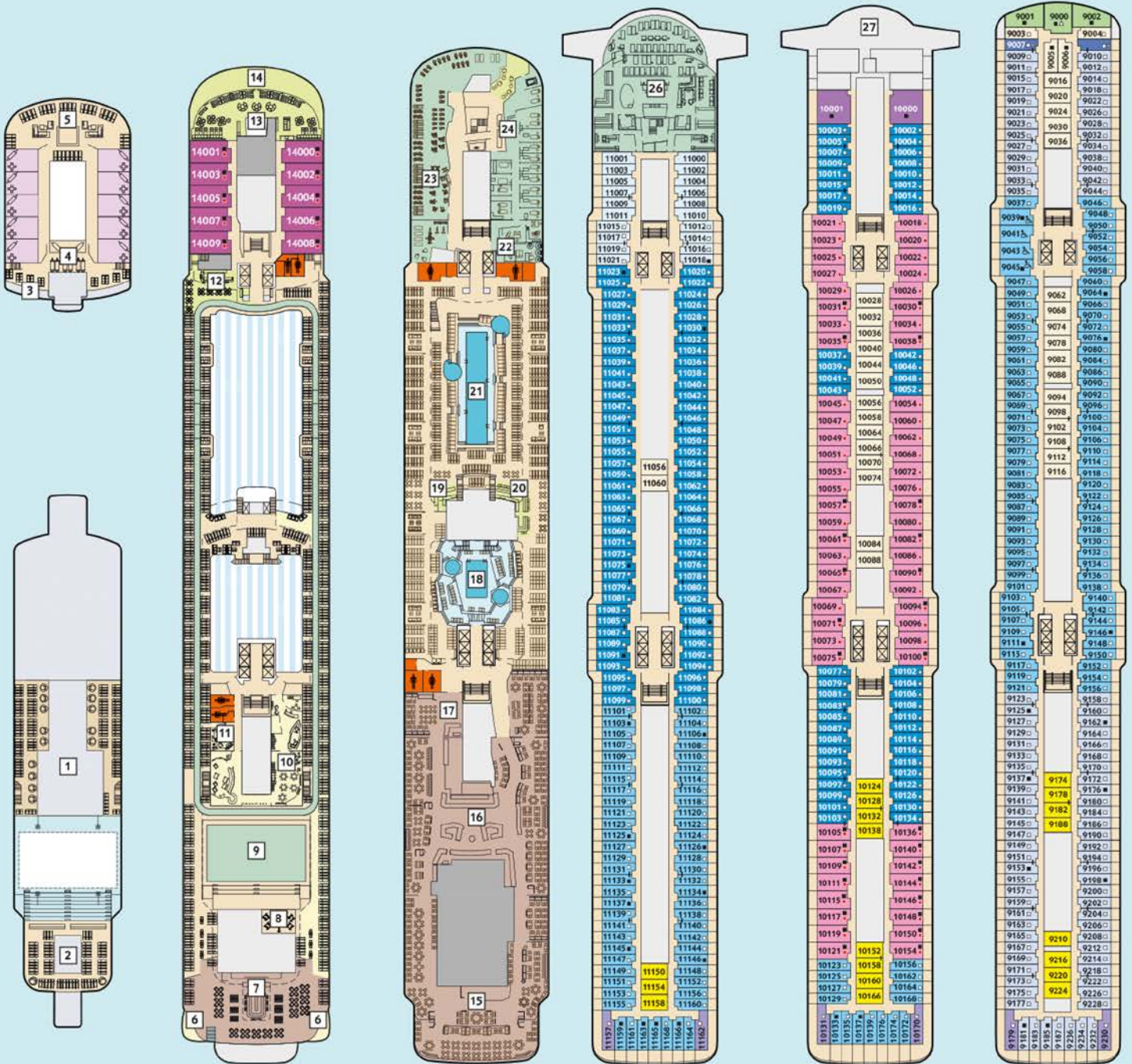
Schiffsbeschreibung: Mein Schiff 4



HanseatReisen

Meer erleben. Mehr Urlaub.

Deckplan Mein Schiff 4



15 Brise

14 Horizont

12 Aqua

11 Krabbe

10 Perle

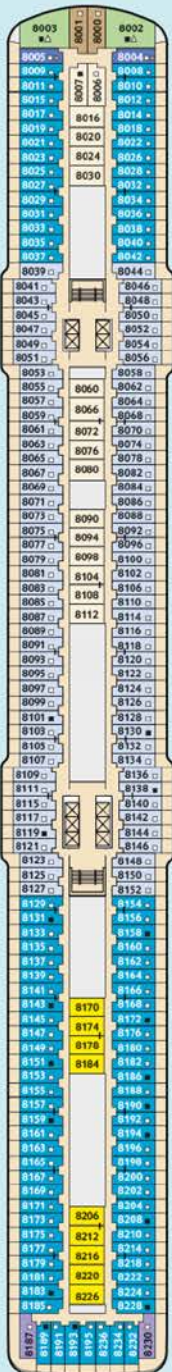
9 Koralle

- 1 Sonnendeck
- 2 Ausguck
- 3 Entspannungslogen
- 4 Sonnenmassage
- 5 Sonnendeck für Suiten & Junior Suiten
- 6 Blauer Balkon
- 7 Außenalster Bar & Grill
- 8 Sport & Gesundheit Kursraum
- 9 Arena
- 10 Insel der Seeräuber – Kids-Club
- 11 Nest – Baby-Raum
- 12 Übersicht Bar
- 13 X-Lounge
- 14 X-Lounge Außenbereich

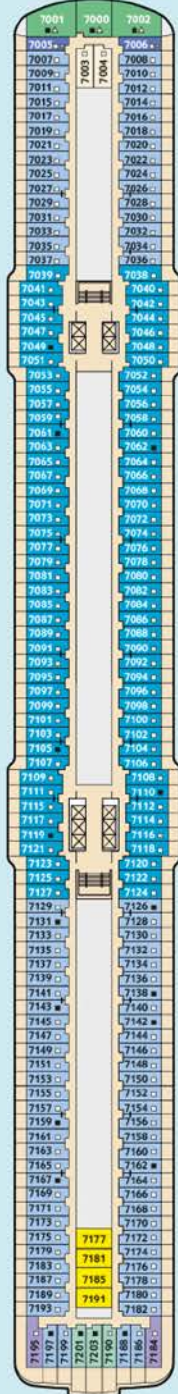
- 15 GOSCH Sylt
- 16 Anckelmannsplatz – Buffet-Restaurant
- 17 Backstube
- 18 Innenpool
- 19 Eis Bar
- 20 Unverzicht Bar
- 21 Pool
- 22 Friseur
- 23 Sport & Gesundheit
- 24 SPA & Meer
- 25 Himmel & Meer Lounge
(nur Mein Schiff 3)
- 26 Sauna
- 27 Brücke

- 28 Champagner Treff
- 29 Große Freiheit
- 30 Diamant Bar
- 31 Richards – Feines Essen
- 32 Surf & Turf – Steakhouse
- 33 Schau Bar
- 34 Tag & Nacht – Bistro
- 35 Hanami – Japanische Küche
- 36 Bordreiseleitung
- 37 Foto & DVD
- 38 Neuer Wall – Einkaufspassagen
- 39 Abtanz Bar
- 40 Rauchersalon (nur Mein Schiff 3)
- 41 Casino (Mein Schiff 3) /
Casino & Lounge (Mein Schiff 4)

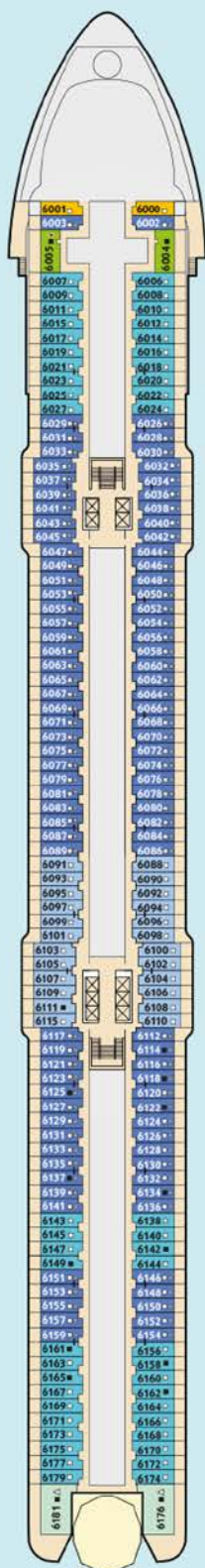
- 42 Theater
- 43 Café Lounge
- 44 Atlantik – Eurasia
- 45 Atlantik – Mediterran
- 46 Landausflüge
- 47 TUI Bar
- 48 Klanghaus
- 49 Konferenzräume
- 50 Meerleben – Entdecken & Erleben
(nur Mein Schiff 3)
- 51 Atelier
- 52 Spielplatz – Videogames
- 53 Sturmfrei – Teenslounge
- 54 Atlantik – Klassik
- 55 Rezeption
- 56 Bordhospital



8 Muschel



7 Hanse



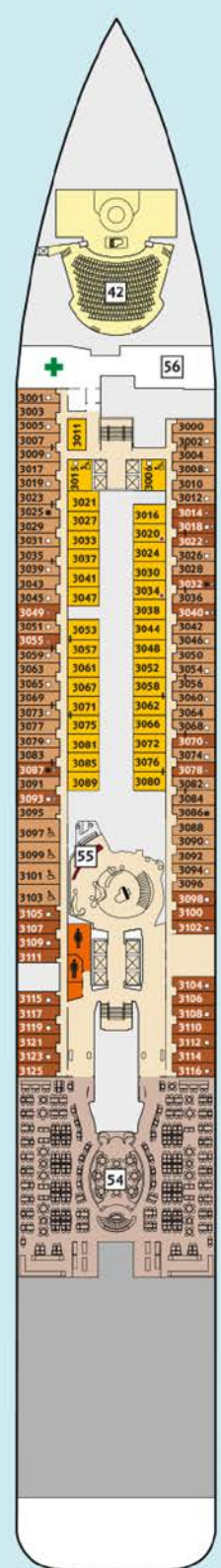
6 Boje



5 Pier



4 Seestern



3 Atlantik

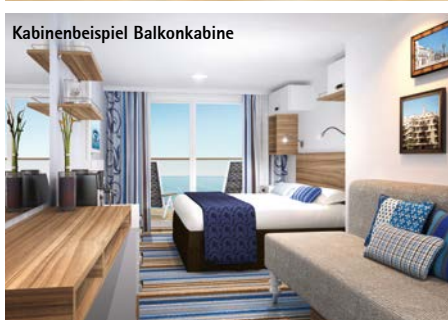
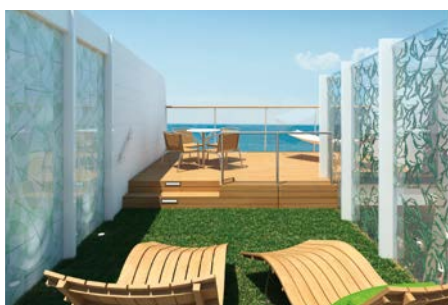
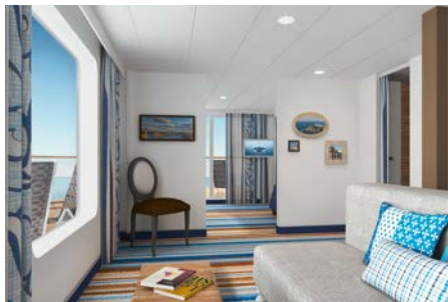
- 10000 Kapitän Suite
- 10105 Junior Suite Balkon
- 9000 Familienkabine Außen Kat. A
- 7000 Familienkabine Außen Kat. B
- 9230 Premium Verandakabine
- 7201 Kombi Balkonkabine
- 10003 Balkonkabine Kat. A
- 9148 Balkonkabine Kat. B
- 9236 Balkonkabine Kat. C
- 8234 Balkonkabine Kat. D
- 7199 Balkonkabine Kat. E
- 9007 Balkonkabine Kat. G
- 8000 Außenkabine Kat. A
- 9116 Innenkabine Kat. A
- 9224 Innenkabine Kat. B

- 14000 Himmel & Meer Suite
- 11162 Premium Verandakabine
- 11021 SPA Balkonkabine
- 11094 Balkonkabine Kat. A
- 11168 Balkonkabine Kat. B
- 11060 Innenkabine Kat. A
- 11158 Innenkabine Kat. B
- 6176 Familienkabine Veranda Deluxe
- 6005 Familienkabine Balkon
- 6088 Balkonkabine Kat. E
- 6175 Balkonkabine Kat. F
- 6159 Balkonkabine Kat. G
- 3103 Außenkabine Kat. B
- 3125 Außenkabine Kat. C
- 3089 Innenkabine Kat. C

- Restaurant
- Bar
- SPA & Sport
- Unterhaltung/Theater
- Betriebsräume
- Küche

- | Verbindungstür
- ♿ Barrierefreie Kabine
- △ Hochbett
- Bettcouch
- Doppelbettcouch
- ▲ 1 Pullman-Bett
- ⊗ Kabine mit Sichtbehinderung
- Betten nicht auseinanderstellbar

Was Sie noch über die Mein Schiff 4 wissen sollten:



Die **Mein Schiff 4**, Schwesterschiff der im Juni 2014 getauften Mein Schiff 3, wird Sie begeistern:

- Ein Diamant, der Sie zum Staunen bringt! Insgesamt 376 Glasscheiben erwecken am Heck der *Mein Schiff 4* den Eindruck eines sich über zwei Decks erstreckenden, gläsernen Diamanten – genannt die „Große Freiheit“. Hier erwartet Sie die perfekte Genusswelt.
- Wohnlich. Stilvoll. Individuell. **Kunstwerke** für Ihre Kabine: In Zusammenarbeit mit International Corporate Art wurden in Oslo die Kunstwerke für die Kabinen der *Mein Schiff 4* ausgesucht.
- Erleben Sie das Gefühl grenzenloser Freiheit auf dem **Blauen Balkon auf Deck 14**. Die insgesamt ca. 11 qm große Plattform mit gläsernem Boden befindet sich 37 Meter über der Wasseroberfläche. Hier schweben Sie ganz sicher und doch atemberaubend schön über die Weiten des Meeres.

Beim **gastronomischen Angebot** erleben Sie Individualität und exzellenten Service. Keine festen Essenszeiten – die Speisen der meisten Restaurants sind inklusive.

Genießen Sie die Köstlichkeiten im Hauptrestaurant Atlantik – Klassik, Mediterran und Eurasia, die erstklassige Auswahl im Buffet-Restaurant Anckelmannsplatz oder Snacks und Bistro-Gerichte im Tag & Nacht – Bistro, welches rund um die Uhr für Sie geöffnet hat. Auch marktfrische Fischgerichte bei GOSCH Sylt oder die frischen Backwaren der eigenen Backstube sind bei Ihrer **Premium Alles Inklusive Kreuzfahrt** bereits inbegriffen. Alle Speisen sowie eine vielfältige Auswahl an Getränken auch außerhalb der Essenszeiten sind im Reisepreis inkludiert. Zusätzlich werden erlesene Weine, Champagner, Spirituosen, Cocktails und ausgesuchte Getränke gegen Aufpreis angeboten. Am Heck auf Deck 14 finden Sie die schicke **Außenalster Bar & Grill**. Hier haben Sie die Möglichkeit einen Drink oder einen Snack mit wundervoller Aussicht über das weite Meer zu genießen.

Ganz schön wohl werden Sie sich dabei in dem **großzügigen SPA & Meer-Bereich** fühlen, zum Beispiel bei einer Sonnenmassage auf Deck 15 oder bei einem herrlich wohltuenden Rasul.

Kleidung:

An Bord gibt es keinen formellen Dresscode. Mit klassisch legerer Kleidung liegen Sie auf jeden Fall immer richtig.

Bordsprache:

Die Bordsprache ist deutsch, damit Sie ganz entspannt neue Welten entdecken können.

Hinweis: Landausflüge teilweise in englischer Sprache.

Bordwährung:

Sie zahlen an Bord mit Euro – und zwar bargeldlos mit Ihrer Bordkarte. Denn dafür haben Sie Ihre bordeigene Kreditkarte, die gleichzeitig Ihr Zugangsausweis zum Schiff ist. Wir empfehlen Ihnen, gleich beim Check-in, Ihre Kreditkarte von American Express, VISA oder Mastercard einlesen zu lassen. Auch deutsche EC-Karten werden akzeptiert.

Kabinen:

Über 80 % der 1.253 Kabinen sind mit großzügigen Balkonen oder Veranden ausgestattet und bieten entspannte Rückzugsmöglichkeiten (10 Kabinen sind barrierefrei). Einen privaten Start in den Tag garantiert die eigene Nespresso-Maschine in der Kabine. Auf jeder Kabine finden Sie einen Haartrockner im Bad und einen Fön in der Kommode im Schlafraum sowie einen Safe. Mit den Kindern unterwegs? Dann buchen Sie doch eine der geräumigen Familienkabinen.

Trinkgelder:

Die Trinkgelder für das Bordpersonal sind im Reisepreis inklusive.

Schiffseinrichtungen:

11 Restaurants und Bistros, 11 Bars und Lounges, Bibliothek, Sport- und Wellness-Programm mit einem Personal Trainer, Basketball, Volleyball, Fußball, Rückenfit, Pilates, Aerobic, Yoga oder Fit Kick, 25m langer Pool, Jogging Strecke, Shopping-Meile Neuer Wall (Mode, Parfum, Juwelier, Duty Free), Freiluftkino, Casino, Kid's Club, Wäsche- und Reinigungsservice (kostenpflichtig), Clinic im Centrum.

Technische Daten:

BRZ 99.700 • Länge 295 m • Breite 35,8 m
• Reisegeschwindigkeit 21,7 Knoten • max. 2.506 Passagiere • ca. 1.000 Crewmitglieder

Stand 07/14 – alle Angaben ohne Gewähr.



HanseatReisen
Meer erleben. Mehr Urlaub.