

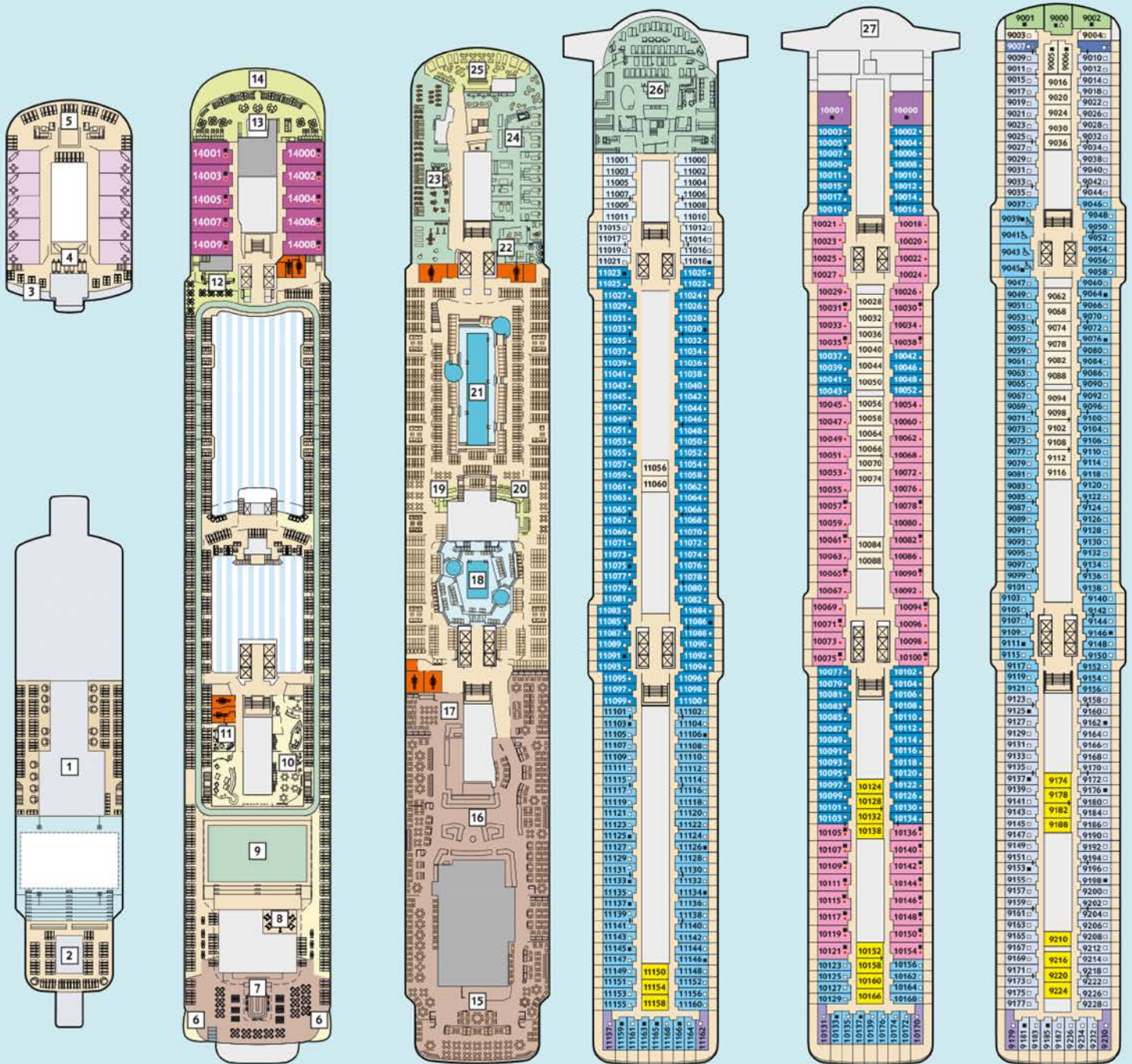
Schiffsbeschreibung: Mein Schiff 3



HanseatReisen

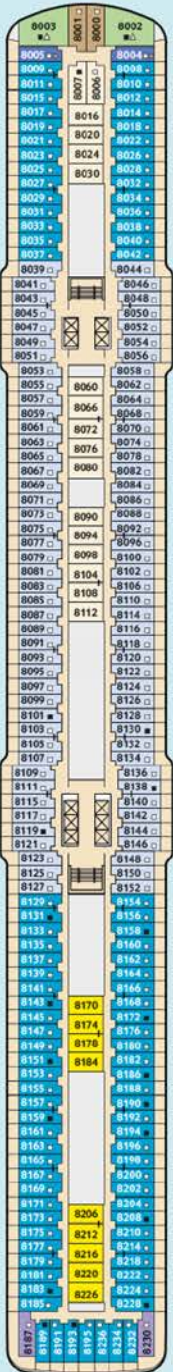
Meer erleben. Mehr Urlaub.

Deckplan Mein Schiff 3

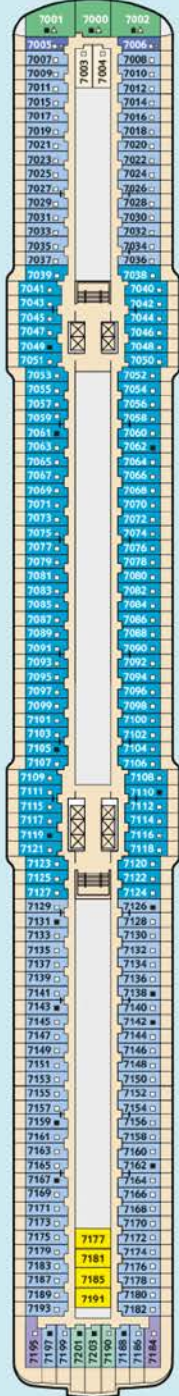


■ 15 Brise
 ☀ 14 Horizont
 ☞ 12 Aqua
 🦀 11 Krabbe
 ● 10 Perle
 🪸 9 Koralle

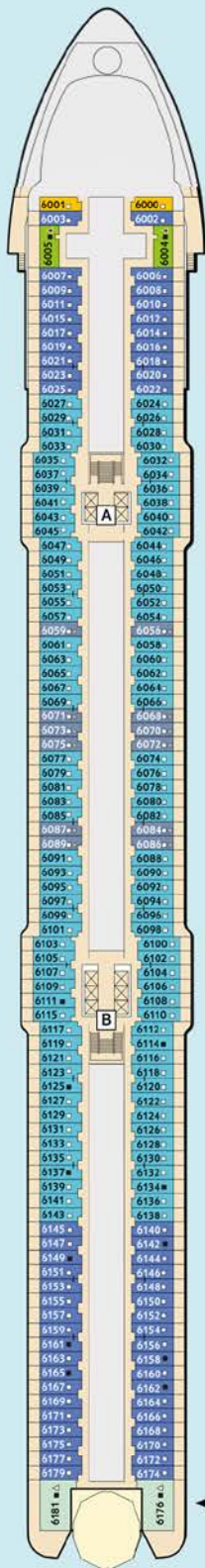
- | | | | |
|--|--|---|---|
| <ul style="list-style-type: none"> 1 Sonnendeck 2 Ausguck 3 Entspannungslogen 4 Sonnenmassage 5 Sonnendeck für Suiten & Junior Suiten 6 Blauer Balkon 7 Außenalster Bar & Grill 8 Sport & Gesundheit Kursraum 9 Arena 10 Insel der Seeräuber – Kids-Club 11 Nest – Baby-Raum 12 Übersicht Bar 13 X-Lounge 14 X-Lounge Außenbereich | <ul style="list-style-type: none"> 15 GOSCH Sylt 16 Anckelmannsplatz – Buffet-Restaurant 17 Backstube 18 Innenpool 19 Eis Bar 20 Unverzicht Bar 21 Pool 22 Friseur 23 Sport & Gesundheit 24 SPA & Meer 25 Himmel & Meer Lounge
(nur Mein Schiff 3) 26 Sauna 27 Brücke | <ul style="list-style-type: none"> 28 Champagner Treff 29 Große Freiheit 30 Diamant Bar 31 Richards – Feines Essen 32 Surf & Turf – Steakhouse 33 Schau Bar 34 Tag & Nacht – Bistro 35 Hanami – Japanische Küche 36 Bordreiseleitung 37 Foto & DVD 38 Neuer Wall – Einkaufspassagen 39 Abtanz Bar 40 Rauchersalon (nur Mein Schiff 3) 41 Casino (Mein Schiff 3) /
Casino & Lounge (Mein Schiff 4) | <ul style="list-style-type: none"> 42 Theater 43 Café Lounge 44 Atlantik – Eurasia 45 Atlantik – Mediterran 46 Landausflüge 47 TUI Bar 48 Klanghaus 49 Konferenzräume 50 Meerleben – Entdecken & Erleben
(nur Mein Schiff 3) 51 Atelier 52 Spielplatz – Videogames 53 Sturmfrei – Teenslounge 54 Atlantik – Klassik 55 Rezeption 56 Bordhospital |
|--|--|---|---|



8 Muschel



7 Hanse



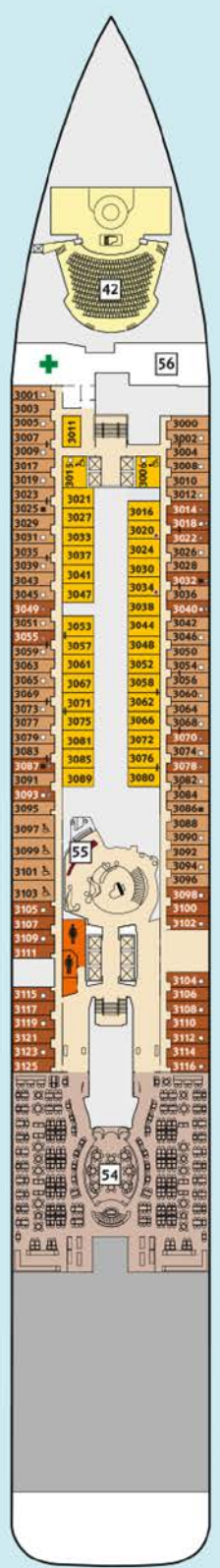
6 Boje



5 Pier



4 Seestern



3 Atlantik

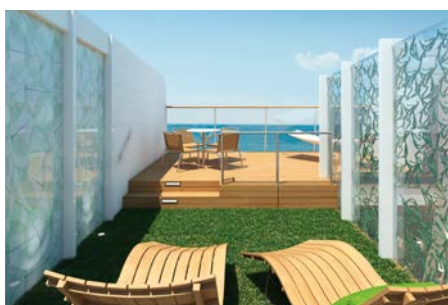
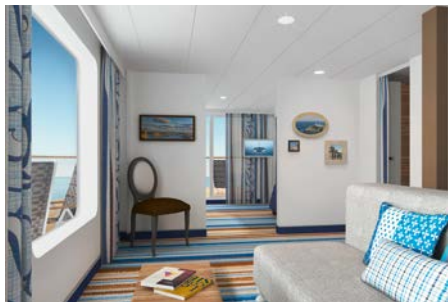
- 10000 Kapitän Suite
- 10105 Junior Suite Balkon
- 9000 Familienkabine Außen Kat. A
- 7000 Familienkabine Außen Kat. B
- 9230 Premium Verandakabine
- 7201 Kombi Balkonkabine
- 10003 Balkonkabine Kat. A
- 9148 Balkonkabine Kat. B
- 9236 Balkonkabine Kat. C
- 8234 Balkonkabine Kat. D
- 7199 Balkonkabine Kat. E
- 9007 Balkonkabine Kat. G
- 8000 Außenkabine Kat. A
- 9116 Innenkabine Kat. A
- 9224 Innenkabine Kat. B

- 14000 Himmel & Meer Suite
- 11162 Premium Verandakabine
- 11021 SPA Balkonkabine
- 11094 Balkonkabine Kat. A
- 11168 Balkonkabine Kat. B
- 11060 Innenkabine Kat. A
- 11158 Innenkabine Kat. B
- 6176 Familienkabine Veranda Deluxe
- 6005 Familienkabine Balkon
- 6088 Balkonkabine Kat. E
- 6175 Balkonkabine Kat. F
- 6159 Balkonkabine Kat. G
- 3103 Außenkabine Kat. B
- 3125 Außenkabine Kat. C
- 3089 Innenkabine Kat. C

- Restaurant
- Bar
- SPA & Sport
- Unterhaltung/Theater
- Betriebsräume
- Küche

- | Verbindungstür
- ♿ Barrierefreie Kabine
- △ Hochbett
- Bettcouch
- Doppelbettcouch
- ▲ 1 Pullman-Bett
- ⊗ Kabine mit Sichtbehinderung
- Betten nicht auseinanderstellbar

Was Sie noch über die Mein Schiff 3 wissen sollten:



Die **Mein Schiff 3**, die im Juni 2014 getauft wurde, wird Sie begeistern:

- Ein Diamant, der Sie zum Staunen bringt! Insgesamt 376 Glasscheiben erwecken am Heck der *Mein Schiff 3* den Eindruck eines sich über zwei Decks erstreckenden, gläsernen Diamanten – genannt die „Große Freiheit“. Hier erwartet Sie die perfekte Genusswelt.
- Wohnlich. Stilvoll. Individuell. **Kunstwerke** für Ihre Kabine: In Zusammenarbeit mit International Corporate Art wurden in Oslo die Kunstwerke für die Kabinen der *Mein Schiff 3* ausgesucht.
- Erleben Sie das Gefühl grenzenloser Freiheit auf dem **Blauen Balkon auf Deck 14**. Die insgesamt ca. 11 qm große Plattform mit gläsernem Boden befindet sich 37 Meter über der Wasseroberfläche. Hier schweben Sie ganz sicher und doch atemberaubend schön über die Weiten des Meeres.

Beim **gastronomischen Angebot** erleben Sie Individualität und exzellenten Service. Keine festen Essenszeiten – die Speisen der meisten Restaurants sind inklusive.

Genießen Sie die Köstlichkeiten im Hauptrestaurant Atlantik – Klassik, Mediterran und Eurasia, die erstklassige Auswahl im Buffet-Restaurant Anckelmannsplatz oder Snacks und Bistro-Gerichte im Tag & Nacht – Bistro, welches rund um die Uhr für Sie geöffnet hat. Auch marktfrische Fischgerichte bei GOSCH Sylt oder die frischen Backwaren der eigenen Backstube sind bei Ihrer **Premium Alles Inklusive Kreuzfahrt** bereits inbegriffen. Alle Speisen sowie eine vielfältige Auswahl an Getränken auch außerhalb der Essenszeiten sind im Reisepreis inkludiert. Zusätzlich werden erlesene Weine, Champagner, Spirituosen, Cocktails und ausgesuchte Getränke gegen Aufpreis angeboten. Am Heck auf Deck 14 finden Sie die schicke **Außenalster Bar & Grill**. Hier haben Sie die Möglichkeit einen Drink oder einen Snack mit wundervoller Aussicht über das weite Meer zu genießen.

Ganz schön wohl werden Sie sich dabei in dem **großzügigen SPA & Meer-Bereich** fühlen, zum Beispiel bei einer Sonnenmassage auf Deck 15 oder bei einem herrlich wohltuenden Rasul.

Kleidung:

An Bord gibt es keinen formellen Dresscode. Mit klassisch legerer Kleidung liegen Sie auf jeden Fall immer richtig.

Bordsprache:

Die Bordsprache ist deutsch, damit Sie ganz entspannt neue Welten entdecken können.

Hinweis: Landausflüge teilweise in englischer Sprache.

Bordwährung:

Sie zahlen an Bord mit Euro – und zwar bargeldlos mit Ihrer Bordkarte. Denn dafür haben Sie Ihre bordeigene Kreditkarte, die gleichzeitig Ihr Zugangsausweis zum Schiff ist. Wir empfehlen Ihnen, gleich beim Check-in, Ihre Kreditkarte von American Express, VISA oder Mastercard einlesen zu lassen. Auch deutsche EC-Karten werden akzeptiert.

Kabinen:

Über 80 % der 1.253 Kabinen sind mit großzügigen Balkonen oder Veranden ausgestattet und bieten entspannte Rückzugsmöglichkeiten (10 Kabinen sind barrierefrei). Einen privaten Start in den Tag garantiert die eigene Nespresso-Maschine in der Kabine. Auf jeder Kabine finden Sie einen Haartrockner im Bad und einen Fön in der Kommode im Schlafraum sowie einen Safe. Mit den Kindern unterwegs? Dann buchen Sie doch eine der geräumigen Familienkabinen.

Trinkgelder:

Die Trinkgelder für das Bordpersonal sind im Reisepreis inklusive.

Schiffseinrichtungen:

9 Restaurants und Bistros, 12 Bars und Lounges, Bibliothek, Sport- und Wellness-Programm mit einem Personal Trainer, Basketball, Volleyball, Fußball, Rückenfit, Pilates, Aerobic, Yoga oder Fit Kick, 25m langer Pool, Jogging Strecke, Shopping-Meile Neuer Wall (Mode, Parfum, Juwelier, Duty Free), Freiluftkino, Casino, Kid's Club, Wäsche- und Reinigungsservice (kostenpflichtig), Clinic im Centrum.

Technische Daten:

BRZ 99.700 • Taufe Juni 2014 • Länge 295 m
• Breite 35,8 m • Reisegeschwindigkeit 21,7 Knoten
• max. 2.506 Passagiere • ca. 1.000 Crewmitglieder

Stand 04/14 – alle Angaben ohne Gewähr.



HanseatReisen
Meer erleben. Mehr Urlaub.