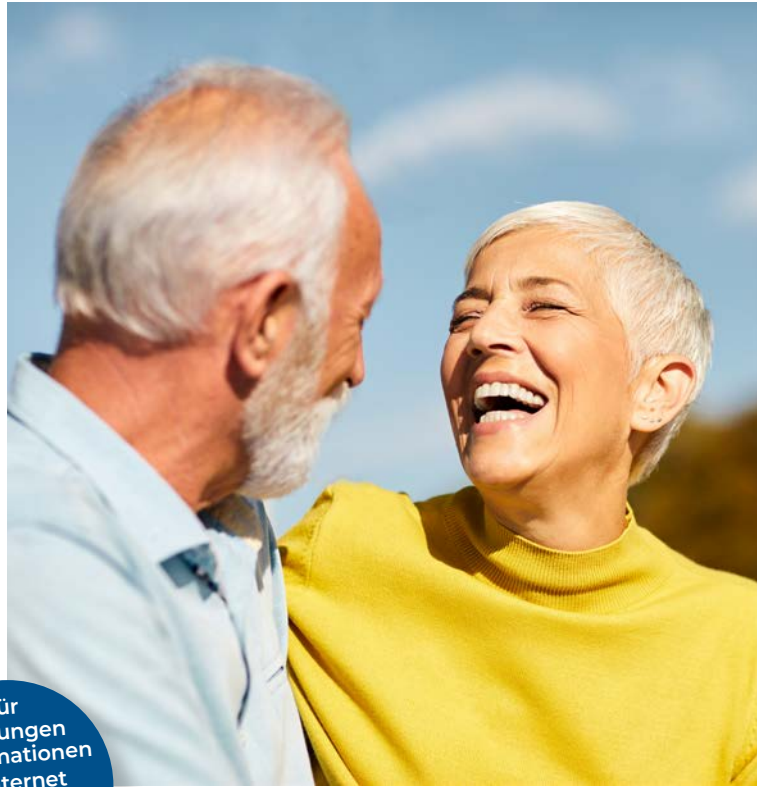


POLARIS

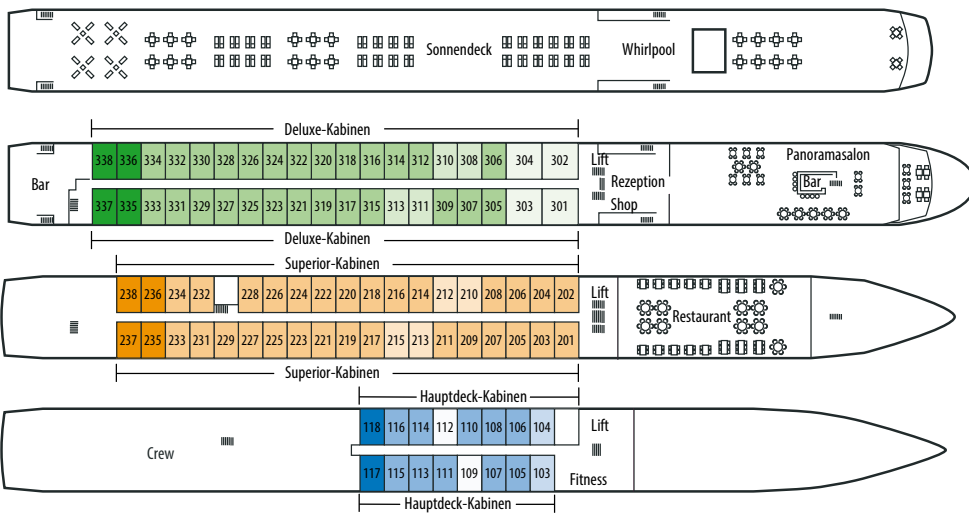
Schiffsbeschreibung & Decksplan



Für
Buchungen
& Informationen
im Internet
klicken Sie hier



HanseatReisen
Meer erleben. Mehr Urlaub.



- ODA: 2-Bett Oberdeck (achtern) deluxe VIP
- OD2: 2-Bett Oberdeck deluxe VIP
- OD1: Einzelbelegung Oberdeck deluxe VIP
- ODS: Oberdeck deluxe VIP Suite
- MDA: 2-Bett Mitteldeck superior (achtern)
- MD2: 2-Bett Mitteldeck superior
- MD1: Einzelbelegung Mitteldeck superior
- HDA: 2-Bett Hauptdeck (achtern)
- HD2: 2-Bett Hauptdeck
- HDV: 2-Bett Hauptdeck (vorne)
- HD1: Einzelbelegung Hauptdeck



In der Lounge



Kabinenbeispiel

Was Sie über die POLARIS wissen sollten:

POLARIS – Deluxe-Klasse!

Ganz neu im Reiseprogramm ist die POLARIS. Das Schiff der Deluxe-Klasse wird ab 2022 in Dienst gestellt und erwartet Sie mit hochwertiger Ausstattung in modernem Ambiente. Das großzügige Sonnendeck lädt zum Verweilen und Entspannen ein, um dem stressigen Alltag zu entfliehen

Bordleben:

- Weitläufiges Sonnendeck mit Whirlpool, Putting-Green, modernen Outdoor-Möbeln, wie Sonnenliegen und Schattenplätzen.
- Karten- und Brettspiele sowie Bücher stehen zur freien Verfügung.
- Einladender Empfang mit Rezeption, Aufzug und kleinem Bordshop.
- Geschmackvolle Bugterrasse und eleganter Panoramalounge.
- Kleiner Fitnessraum auf dem Hauptdeck.

1A Vista All Inclusive-Verpflegung:

An Bord wird Ihnen europäische Küche und vegetarische Kost serviert.

- Vollpension mit Frühstück, mehrgängigem Mittag- und Abendessen.
- Am Nachmittag Tee und Kaffee mit Gebäck sowie Late-Night-Snack.
- Offene Tisch- und Bargetränke wie Fassbier, Hauswein, Mineralwasser, Softdrinks wie Cola, Limonade und Säfte, Kaffee und Tee (von 08.00 bis 24.00 Uhr) sind inklusive.

Ihre Kabine:

Alle Kabinen sind Außenkabinen und modern und stilvoll eingerichtet. Die Kabinen auf dem Mittel- und Oberdeck sind mit bodentiefen, zu öffnenden Panoramafenstern (Infinity Fenster) ausgestattet. In den Hauptdeckkabinen befinden sich kleine Fenster (nicht zu öffnen). Die Kabinengröße auf dem Hauptdeck beträgt circa 14 m², auf dem Mittel- und Oberdeck circa 15 m² und in den Suiten auf dem Oberdeck circa 24 m².

Alle Kabinen verfügen über eine hochwertige Ausstattung: DU/ WC, Haartrockner, Doppelbett (nicht separierbar), individuell regulierbare Klimaanlage/ Heizung, Schreibtisch, zwei kleine Sessel mit Tischchen, Sat.-TV, Telefon, Safe und Minibar. Zur Begrüßung erhalten alle Gäste mit VIP-Service einen Obstteller und eine Flasche Sekt.

POLARIS – Zahlen, Daten, Fakten:

POLARIS in Zahlen!

- Baujahr 2021/22, Indienstellung 2022, Jungferreise im April 2022
- Länge 135m, Breite 11m
- Passagieranzahl 181, Kabinenanzahl 90
- Schiffscrew 44
- Reederei Riverman Cruises GmbH
- Flagge Schweiz

Kleiderempfehlung: An Bord gibt es keinen formellen Dresscode. Zum Abendessen ist gepflegte und zum Galadinner schicke, dezente Kleidung erwünscht (keine Abendkleidung).

Bordsprache: Deutsch

Bordwährung: Euro, weiterhin werden Kreditkarten (Visa und Mastercard) und EC-Karten (Maestro und V-Pay) akzeptiert.

Hinweis zur Barrierefreiheit: Unser Angebot ist für Reisende mit eingeschränkter Mobilität nur bedingt geeignet. Bitte kontaktieren Sie uns bezüglich Ihrer individuellen Bedürfnisse.

Bildnachweis: 1A Vista, Adobe Stock (picsfive). Stand 12/21 – alle Angaben ohne Gewähr.



Fünfmal in Deutschland für Sie da!

Nürnberger Straße 49
10789 Berlin
Tel. 030.21 91 56 15
berlin@hanseatreisen.de

Langenstraße 20
28195 Bremen
Tel. 0421.16 06 06
bremen@hanseatreisen.de

Düsternstraße 10
20355 Hamburg
Tel. 040.71 00 91 0
hamburg@hanseatreisen.de

Rathenaustraße 12
30159 Hannover
Tel. 0511.38 08 80
hannover@hanseatreisen.de

Lambertihof, Markt 22
26122 Oldenburg
Tel. 0441.361 33-0
oldenburg@hanseatreisen.de

Kein Büro
in Ihrer Nähe?
Hotline:
0421
160 56 87 87


HanseatReisen
Meer erleben. Mehr Urlaub.