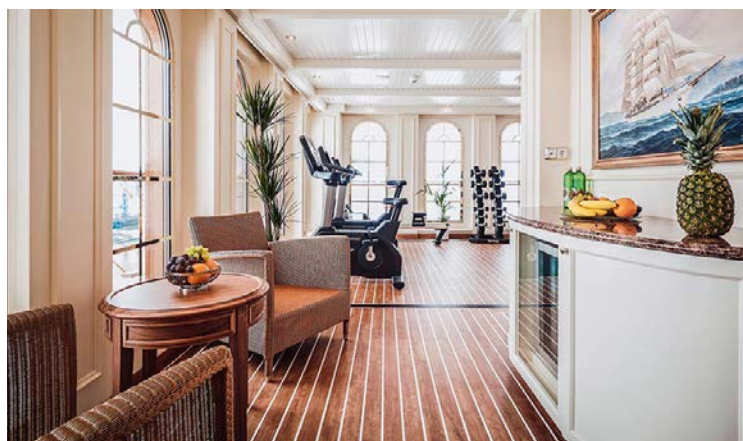


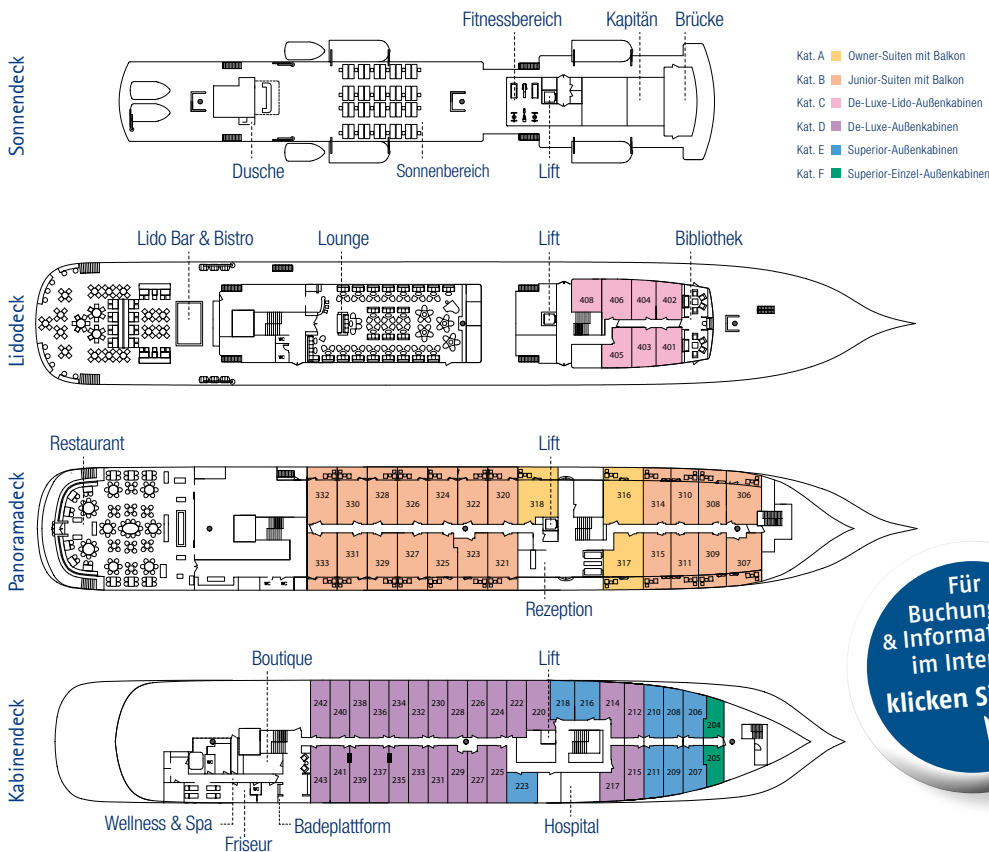
SEA CLOUD SPIRIT

Schiffsbeschreibung & Deckspläne

Bei uns
finden Sie
viele weitere
Reisen!
-
Fragen Sie unsere
Mitarbeiter!

Für
Buchungen
& Informationen
im Internet
klicken Sie hier





Lounge



Beispiel: Juniorsuite



Beispiel: De-Luxe-Lido Kabine



Was Sie über SEA CLOUD SPIRIT wissen sollten:

SEA CLOUD SPIRIT – Segel setzen, Kurs Urlaub!

Inspirierend, großzügig und mit vielen neuen Möglichkeiten! Mit der SEA CLOUD SPIRIT werden neue Maßstäbe gesetzt. Ein ganzes Deck mit Balkonkabinen, ein exklusiver Wellness- und SPA-Bereich, ein Fitnessraum mit Meerblick, ein Bistro an Deck als abendliche Alternative zum „Fine Dining“ im Restaurant – das jüngste Mitglied der SEA CLOUD Familie bietet neben echter Windjammer-Romantik viel Raum für Individualität.

Mit der SEA CLOUD SPIRIT unterwegs:

- Kulinarische Genüsse und 180° Panoramablick im Restaurant mit freier Tischwahl
- Ein leckeres Getränk in der Lido Bar und Bistro oder in der Lounge mit Steinway-Flügel
- Entspannung im großzügigen Wellness- und SPA Bereich mit zwei Anwendungsräumen, finnischer Sauna, Dampfbad, Ruheraum, Erlebnisduche sowie verschiedenen Massagen, Kosmetik und Friseur
- Sportlicher Ausgleich im Fitnessbereich mit Meerblick und modernen Kardiogeräten sowie Wassersport-Equipment und 4 Zodiacs
- Auszeit auf dem vom Sonnendeck mit Dusche und komfortabler Zugang zum Meer über die Badeplattform
- Ein gutes Buch in der Bibliothek mit gemütlicher Sitzcke

SEA CLOUD SPIRIT – Ihre Kabine:

Es stehen 5 Kabinenkategorien zur Verfügung.

- Superior: 17 m² (Doppelbett) mit Bullaugen, (Einzelkabine, 14 m²), Kleiderschrank und Badezimmer mit Dusche

- De-Luxe: 20 m² (Doppelbett) mit Bullaugen, Kleiderschrank und Badezimmer mit Dusche
- De-Luxe-Lido: 20 m² (2-Bett) mit Panoramafenster zum Öffnen, Kleiderschrank und Badezimmer mit Dusche
- Junior Suite: 29 m² mit Doppelbett (getrennt stellbar) inkl. Balkon (6 m²) und Panoramafenster, mit begehbarem Kleiderschrank, Badewanne
- Owner Suiten: 36 m² mit Doppelbett (getrennt stellbar) inkl. Balkon (8 m²) und Panoramafenster, mit zusätzl. Sofabett, begehbarem Kleiderschrank, Badezimmer mit Dusche und Badewanne

Alle Kabinen sind Außenkabinen und sind mit Bademantel, Föhn, hochwertigen Kosmetikartikeln, Telefon, regulierbare Klimaanlage, persönlicher Safe, Minibar, Kaffeemaschine, TV-Gerät mit Entertainment-System, W-LAN ausgestattet.

SEA CLOUD SPIRIT – Zahlen, Daten, Fakten: SEA CLOUD SPIRIT in Zahlen:

- Baujahr: 2020
- Flagge: Malta
- Länge/Breite/Tiefgang – 138 m/17,2 m/5,65 m
- Höhe des Großmastes über Deck: 57 m
- Gesamtsegelfläche: 4.100 m²
- Anzahl der Segel: 28
- Passagiere: max. 136 in 68 Außenkabinen
- ca. 85 Crewmitglieder

Bordsprache: Deutsch und Englisch.

Bordwährung: Euro. Bargeldloser Zahlungsverkehr durch Kabinenkonto. Hierüber werden Ihre persönlichen Ausgaben an Bord belastet. Zur Abrechnung werden folgende Zahlungsmittel akzeptiert: American Express, VISA und Master Card, Diners Card, deutsche EC-Karten, Bargeld (US-Dollar und Euro).

Trinkgelder sind inklusive.

Kleidung an Bord: Tagsüber ist, je nach Wetter, ein legerer bzw. sommerlich-feiner Kleidungsstil passend. Für den Abend empfehlen wir Ihnen klassisch-legere Kleidung. Auf das Tragen von kurzen Hosen beim Abendessen bitten wir zu verzichten. Beim traditionellen Captain's Dinner ist etwas mehr Eleganz ein beliebtes Ritual. Wir empfehlen einen Anzug oder eine Kombination für die Herren, die Damen kleiden sich passend. Auch rutschfestes Schuhwerk sollte im Gepäck nicht fehlen.

Hinweis zur Barrierefreiheit: Unser Angebot ist für Reisende mit eingeschränkter Mobilität nur bedingt geeignet. Bitte kontaktieren Sie uns bezüglich Ihrer individuellen Bedürfnisse.

Bildnachweis: SEA CLOUD CRUISES
Stand 07/21 – alle Angaben ohne Gewähr.

Fünfmal in Deutschland für Sie da!

Nürnberger Straße 49
10789 Berlin
Tel. 030.21 91 56 15
berlin@hanseatreisen.de

Langenstraße 20
28195 Bremen
Tel. 0421.16 06 06
bremen@hanseatreisen.de

Düsternstraße 10
20355 Hamburg
Tel. 040.71 00 91 0
hamburg@hanseatreisen.de

Rathenaustraße 12
30159 Hannover
Tel. 0511.38 08 80
hannover@hanseatreisen.de

Lambertihof, Markt 22
26122 Oldenburg
Tel. 0441.361 33-0
oldenburg@hanseatreisen.de

