

AIDAcosma

Schiffsbeschreibung & Decksplan

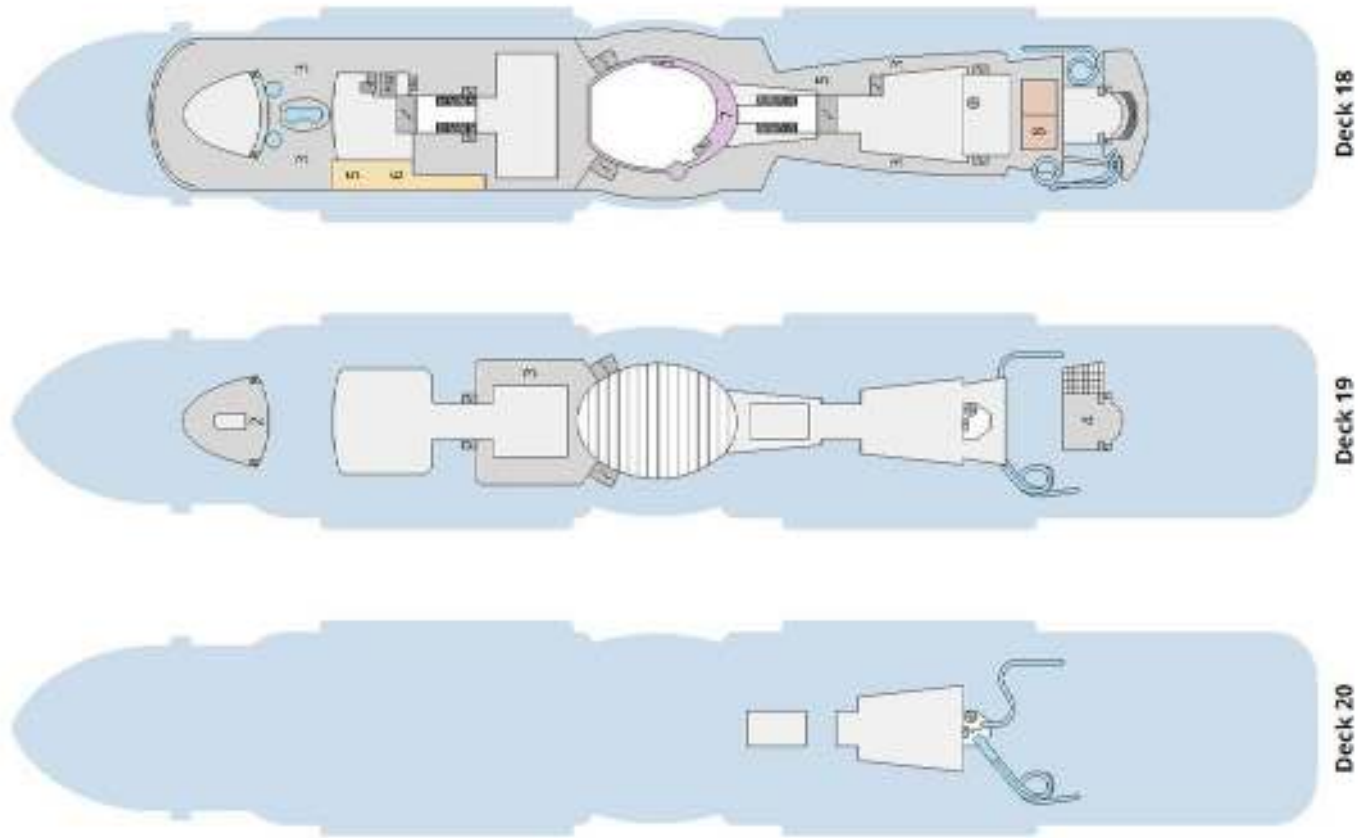
Bei uns
finden Sie
viele weitere
Kreuzfahrten
-
Fragen Sie unsere
Mitarbeiter!

Für
Buchungen
& Informationen
im Internet
klicken Sie hier



Endlich Urlaub !!!

Decksplan AIDAcosma



Legende

Die folgende Übersicht beginnt mit der günstigsten Kabinenkategorie (Darstellung der Kabinennummern nur beispielhaft).

0101 Einzelkabine Innen 11	0203 Verandakabine Komfort VC
4031 Innenkabine IC	0172 Verandakabine Komfort VB
0118 Innenkabine IB	0319 Verandakabine Komfort VA
0012 Innenkabine IA	0102 Verandakabine Deluxe DB
4007 Meerblickkabine MB	0208 Verandakabine Deluxe DA
0126 Meerblickkabine MA	0308 Verandakabine Deluxe mit Lounge DL
0008 Einzelkabine Balkon 1B	0107 Junior-Suite mit Lounge und Balkon JB
0140 Balkonkabine BC	0002 Junior-Suite mit Veranda JA
0015 Balkonkabine BB	0314 Suite mit priv. Sonnendeck SC
0108 Balkonkabine BA	0309 Premium Suite mit priv. Sonnendeck SB
	0306 Penthouse-Suite mit priv. Sonnendeck SA

Schiffsbereiche

Lift	Pool/Wasserlandschaft
Treppe	Sportaußendeck
Außendeck/Balkon	Entertainment
Betriebsraum/Crew	Bar
Gänge	Restaurant
WC	Shop/Counter
Behinderterfreundliches WC mit Wickeltisch	

- 3-Bett-Kabine
- 4-Bett-Kabine
- 5-Bett-Kabine
- Verbindungstür
- Behinderterfreundlich
- Extraview Platz
- Begehbare Kleiderschrank
- Toilette und Dusche getrennt
- Balkonbrüstung Glas
- Balkonbrüstung Stahl

Deck 20

- 1 Start Racer und Water Slide (Zugang über Deck 17)

Deck 19

- 2 FKK-Bereich
- 3 Sonnendeck
- 4 Ocean View

Deck 18

- 3 Sonnendeck
- 5 Außendeck/Raucherbereich
- 6 Pool Bar
- 7 Beach Club
- 8 Sportaußendeck

Deck 17

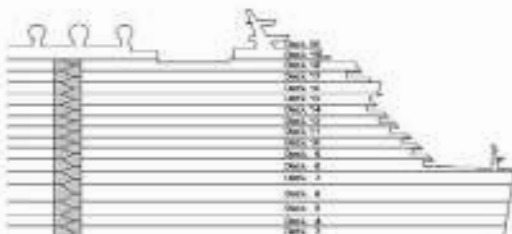
- 3 Sonnendeck
- 7 Beach Club
- 8 Sportaußendeck mit Boulder-Wand
- 9 AIDA Bar
- 10 AIDA Lounge
- 11 Ziel Racer
- 12 Ziel Water Slide
- 13 Kids Pool
- 14 Skywalk

Deck 16

- 15 Game Center
- 16 Fuego Restaurant
- 17 Wave Club Teen Lounge
- 18 Mini Club
- 19 Kids Club
- 20 Fun Park Kids
- 21 Info Counter
- 22 Ocean Deck
- 23 Ocean Bar
- 24 Infinity-Pool

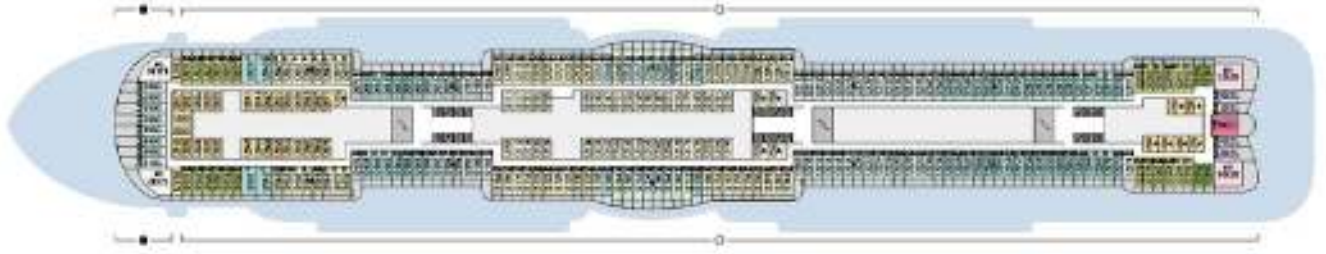
Deck 14

- 25 Waschkabine

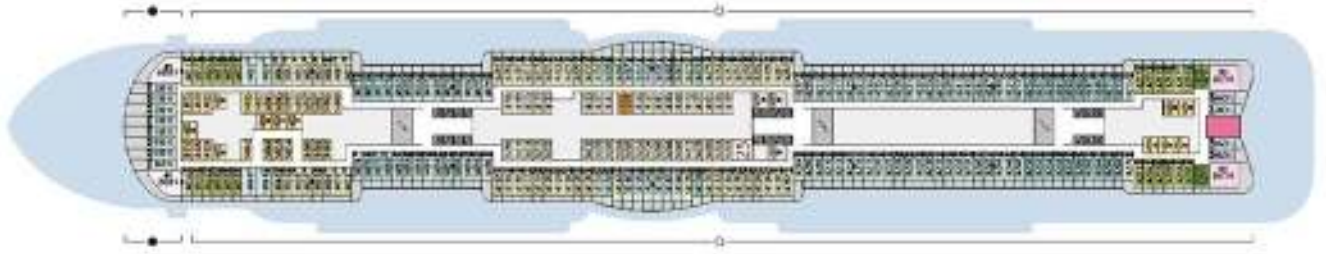




Deck 11



Deck 12



Deck 14



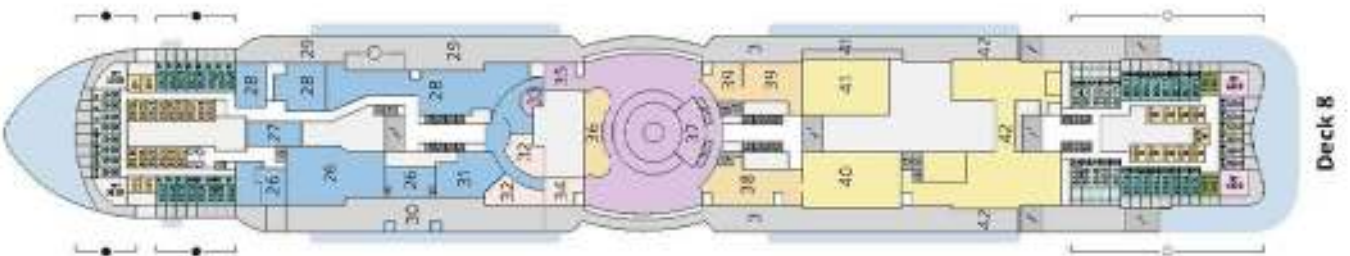
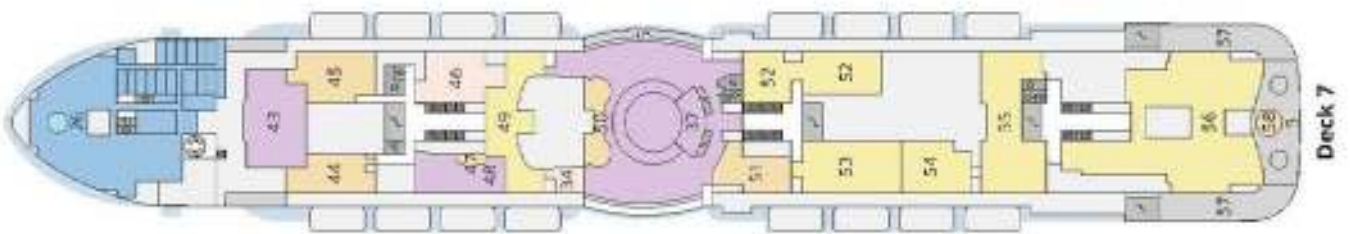
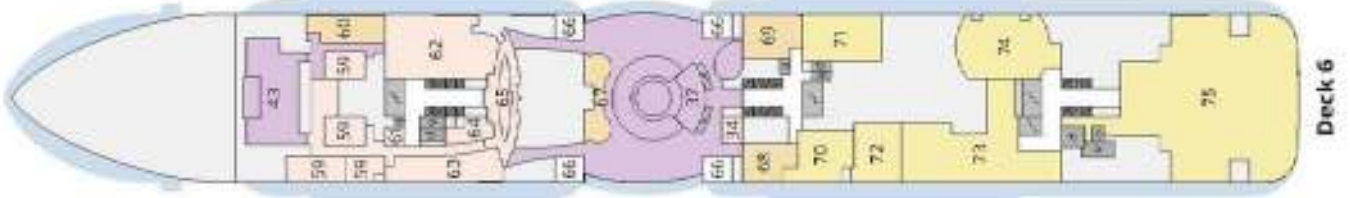
Deck 15



Deck 16



Deck 17



DECKSGRUNDRISSE AIDACOSMA

Legende

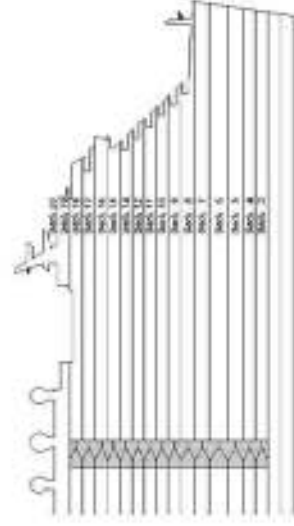
Die folgende Übersicht beginnt mit der günstigsten Kabinenkategorie (Darstellung der Kabinenummern nur beispielhaft)

0101	Einzelkabine Innen 11	0008	Verandakabine Komfort VC
0320	Innenkabine 1C	0010	Verandakabine Komfort VB
0118	Innenkabine 1B	0012	Verandakabine Komfort VA
0112	Innenkabine 1A	1002	Verandakabine Deluxe DB
0107	Meeresskabine MB	1008	Verandakabine Deluxe DA
0105	Meeresskabine MA	0018	Verandakabine Deluxe mit Lounge DL
0104	Einzelkabine Balkon 1B	0100	Junior-Suite mit Lounge und Balkon JB
0103	Balkonkabine BC	0014	Junior-Suite mit Veranda JA
0102	Balkonkabine BB	0016	Suite mit priv. Sonnendeck SC
0101	Balkonkabine BA	0006	Premium-Suite mit priv. Sonnendeck SB
		0004	Penthouse-Suite mit priv. Sonnendeck SA

Schiffserieche

	Lift		Pool/Wasserlandschaft
	Treppe		Body & Soul
	Außendeck/Balkon		Sportaußendeck
	Betriebsraum/Crew		Entertainment
	Gänge		Bar
	WC		Restaurant
	Behindertengereichtes WC mit Wickeltisch		Shop/Counter
	Hospital		Hospital

- ▲ 3-Bett-Kabine
- 4-Bett-Kabine
- 5-Bett-Kabine
- Verbindungstür
- Behindertengereicht
- ▨ Extrariel Platz
- ▨ Begehbare Kleiderschrank
- Toilette und Dusche getrennt
- Balkon/üstung Glas
- Balkon/üstung Stahl



Deck 10

- 25 Waschtalon

Deck 8

- 3 Sonnendeck
- 26 Body & Soul
- 27 Organic Spa
- 27 Body & Soul
- 28 Body & Soul Sport
- 29 Minigolf, Outdoor-Fitnessparcours
- 30 Außenbereich
- Body & Soul
- Organic Spa
- 31 Friseur & Nail Spa
- 32 Parlamente
- 33 Fitness & Tours
- 34 Cruise & Tours
- 35 Hemingway Lounge
- 36 Cafe Mare
- We proudly serve Starbucks
- 37 Theatrum
- 38 Eisbar
- 39 Vindieck
- 40 Ritorante
- Mamma Mia
- 41 Churrascaria
- Speakeuse
- 42 Brauhaus

Deck 7

- 5 Außendeck/ Raucherbereich
- 26 Body & Soul
- Organic Spa
- 34 Cruise & Tours
- 37 Theatrum
- 43 Studio X
- 44 Rock Box Bar
- 45 The Cube
- 46 AIDA Fashion
- 47 Casino Bar
- 48 Casino
- 49 Street-Food
- 50 Loge 7 Bar
- 51 French Kiss - Die Bar
- 52 Beach House
- 53 Restaurant
- 53 French Kiss - Restaurant
- 54 Best Burger @ Sea
- 55 Ozeans - Restaurant
- 56 Fischrestaurant
- 56 Vachschub Restaurant
- 57 Lana deck
- 58 Lanai Bar

Deck 6

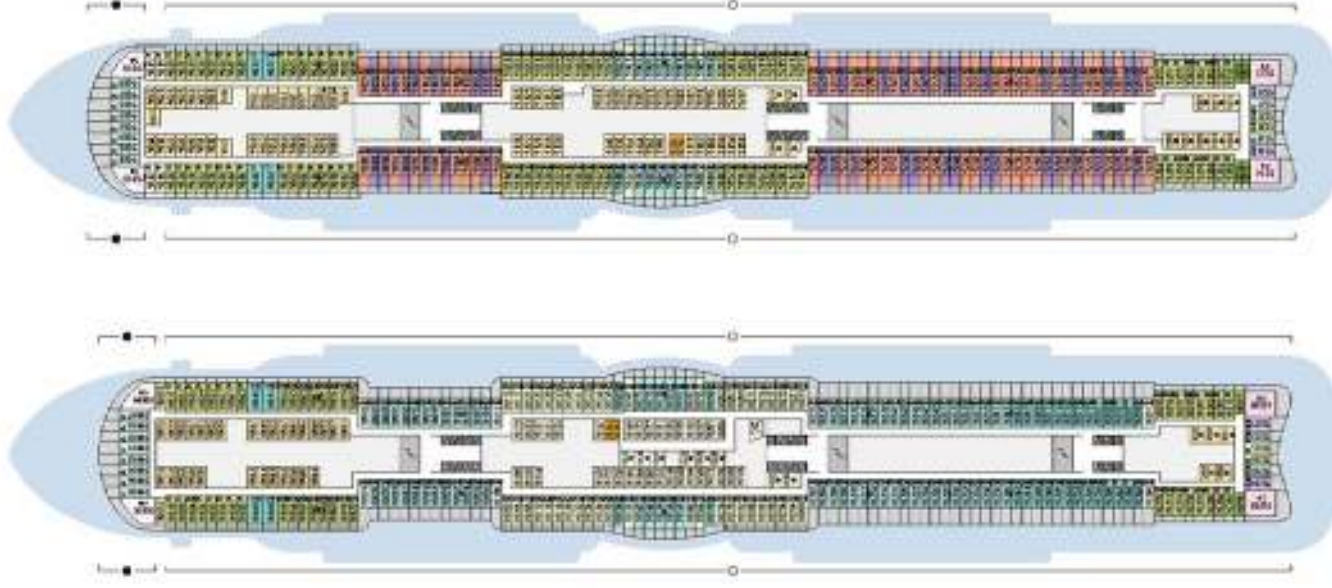
- 34 Cruise & Tours
- 37 Theatrum
- 43 Studio X
- 59 Art Gallery - Fotos, Kunst & mehr
- 60 Art Bar
- 61 Fotobus
- 62 AIDA Shoppingwelt
- 63 Jeweller & Accessories
- 64 Kiosk
- 65 Rezeption
- 66 Gangway
- 67 Cozm Bar
- 68 Tokyo Bar
- 69 Roastm Bar
- 70 Sushi House
- 71 Rossini Restaurant
- 72 Teppanyaki Asax Grill
- 73 Eat Restaurant
- 74 Time Machine Restaurant
- 75 Bella Donna Restaurant

Deck 5

- 25 Waschtalon
- 76 Markt Restaurant

Deck 3

- 66 Gangway
- 77 Activity Station
- 78 Hospital



Die Darstellung der Deckgrundrisse ist stark vereinfacht (Änderungen vorbehalten).

Deck 9

Deck 10

Für
Buchungen
& Informationen
im Internet
klicken Sie hier



AIDAcosma unterwegs in den schönsten Ecken der Welt



Hoch oben ist das Pooldeck



Ristorante Mamma Mia



Beach House Restaurant



Action! Kletterwand und Wasserrutschen

Was Sie über AIDAcosma wissen sollten:

AIDAcosma – über 80 Spa-Angebote!

Mit AIDAcosma ist Ihr Urlaub ein unvergesslich entspanntes Erlebnis. Suchen Sie sich aus mehr als 80 Wellness-Anwendungen mit ausschließlich biozertifizierte Spa-Produkten das Passende aus. Sportliche Herausforderungen finden Sie an der neuen **Boulderwand** oder in einem der 30 Fitnesskurse pro Woche. Der lichtdurchflutete **Beach Club** bietet Ihnen Schönwettergarantie. Anschließend lassen Sie den Abend bei grandiosen Shows im **Theatrium** ausklingen.

Mit AIDAcosma können Sie was erleben!

- Atemberaubende Aussicht vom gläsernen **Skywalk**
- Spektakuläre Shows im **Theatrium**, Spannende TV-Formate, Gameshows und Lampenfieber im Studio X
- „Be a Rockstar“ bei Live-Musik in der **Rock Box Bar**
- Abendliche Beachpartys im **Beach Club** mit Live-Musik und DJs, Tanzvergnügen in der **Diskotheek**
- Sportliche Herausforderung an der **Boulder-Wand**, auf dem **Sportdeck** und im modernen **Sportstudio** auf See
- Interessante Workshops
- Entspannung auf 3.545 m² im ausgezeichneten **Body & Soul Organic Spa** mit 5 Saunen mit Meerblick und Kaminzimmer sowie Sonnendeck mit 2 Infinity-Pools
- Genuss pur in 30 verschiedenen Genusswelten: **17 Restaurants** (Tischreservierungen über MyAIDA möglich), **17 Bars** und in der **AIDA Lounge – exklusiv für Suiten Gäste**
- große Vielfalt an leckeren Eissorten in der **Eisbar**
- Kinderspaß im **Mini Club** (6-36 Monaten), **Kids Club** (3-11 Jahre) und **Wave Teens Club** (12-17 Jahre) und im Indoor-Spielplatz auf Deck 16

AIDAcosma Kabinen – Ihr Zuhause auf See!

Es stehen 21 verschiedene Kabinenvarianten zur Auswahl.

- **Innenkabine:** 13-25,5 m² (bis zu 4 P.)
- **Meerblickkabine:** 16-28,5 m² (bis zu 4 P.) teilweise mit begehbarem Kleiderschrank oder mit extra viel Platz
- **Balkonkabine:** 17-22,5 m² (bis zu 4 P.) inklusive Balkon (3,5-4,5 m²) teilweise mit begehbarem Kleiderschrank oder mit extra viel Platz
- **Verandakabine Komfort:** 19-31,5 m² inklusive Veranda (3,5-6 m²), Toilette/Dusche getrennt, teilweise mit extra viel Platz oder mit begehbarem Kleiderschrank
- **Verandakabine Deluxe:** 29-33,5 m² (bis zu 4 P.) inklusive Veranda (5-12,5 m²)
- **Verandakabine Deluxe mit Lounge:** 28 m² (bis zu 5 P.) inklusive Lounge (7 m²) und Veranda (4 m²)
- **Junior-Suite mit Veranda:** 61 m² (bis zu 4 P.) inkl. Veranda (12,5-43,5 m²), mit getrenntem Schlafbereich, Badezimmer mit getrenntem WC, begehbbarer Kleiderschrank
- **Junior-Suite mit Lounge und Balkon:** 28m² (bis zu 4 P.) inkl. Lounge (7 m²) und Balkon (4 m²),
- **Suite:** 73,5-83,5 m² (bis zu 5 P.) inkl. privatem Sonnendeck (33-38,5 m²), getrenntem Schlafbereich, Badezimmer mit getrenntem WC, begehbbarer Kleiderschrank
- **Penthouse-Suite:** 73 m² (bis zu 4 P.) über 2 Decks, inkl. privatem Sonnendeck (20 m²), getrenntem Schlafbereich, Badezimmer, je Deck separates WC

Genießen Sie zusätzlichen Service in der Suite wie z.B. Zutritt zur AIDA Lounge und Patiodeck, Concierge Service sowie frisches Obst, Pralinen und Champagner zur Begrüßung.

AIDAcosma – Zahlen, Daten, Fakten:

AIDAcosma in Zahlen!

- Flagge – Italien
- Länge/Breite/Tiefgang – 337 m/42 m/8,6 m
- 17 Knoten Reisegeschwindigkeit
- Leistung: 61.760 kW
- 20 Decks
- 2.732 Kabinen

Kleiderempfehlung: An Bord gibt es keinen formellen Dresscode. Mit klassisch-legerer Kleidung liegen Sie auf jeden Fall immer richtig.

Bordsprache: Deutsch

Tischgetränke und Trinkgelder: In den Buffet-Restaurants an Bord sind zu den Hauptmahlzeiten ausgewählte Getränke ebenso bereits im Reisepreis inklusive, wie die Trinkgelder für das Bordpersonal.

Bordwährung: Euro. Sie bezahlen jedoch alles ganz praktisch nur mit Ihrer Bordkarte, die gleichzeitig Ihr Kabinenschlüssel und Zugangsausweis ist. Am bequemsten für Sie: Lassen Sie beim Check-In Ihre EC-Karte einlesen. Alternativ können Sie Ihre Endabrechnung in bar, mit der Kreditkarte – American Express, Diners, VISA oder Mastercard – zahlen.

Bildnachweis: AIDA Cruises.

Stand 08/21 – alle Angaben ohne Gewähr.

Fünfmal in Deutschland für Sie da!

Nürnberger Straße 49
10789 Berlin
Tel. 030.21 91 56 15
berlin@hanseatreisen.de

Langenstraße 20
28195 Bremen
Tel. 0421.16 06 06
bremen@hanseatreisen.de

Düsternstraße 10
20355 Hamburg
Tel. 040.71 00 91 0
hamburg@hanseatreisen.de

Rathenaustraße 12
30159 Hannover
Tel. 0511.38 08 80
hannover@hanseatreisen.de

Lambertihof, Markt 22
26122 Oldenburg
Tel. 0441.361 33-0
oldenburg@hanseatreisen.de

Kein Büro
in Ihrer Nähe?
Hotline:
0421
160 56 87 87


HanseReisen
Meer erleben. Mehr Urlaub.